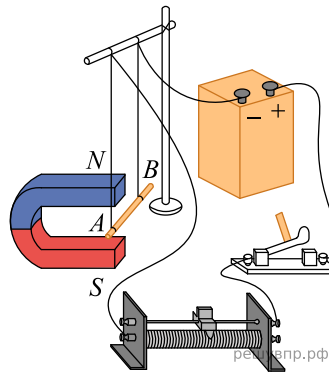


Вам необходимо показать, зависит ли модуль силы Ампера, действующей на проводник с током в магнитном поле, от направления тока в проводнике. Имеется следующее оборудование (см. рис.):

- источник постоянного тока, ключ, реостат;
- проводники длиной 10 см, 15 см и 20 см (на рис. проводник АВ);
- три одинаковых постоянных подковообразных магнита;
- штатив, соединительные провода.



В ответе:

1. Опишите экспериментальную установку.
2. Опишите порядок действий при проведении исследования.