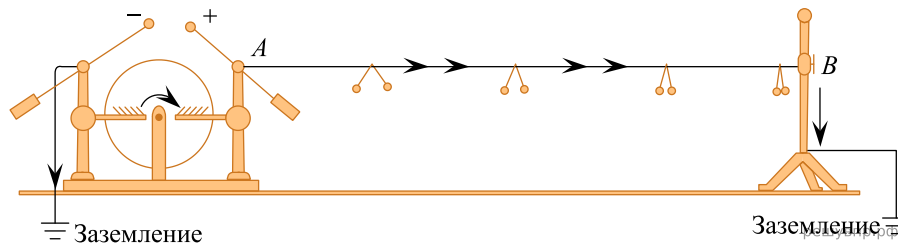


Прочитайте текст и вставьте на места пропусков слова (словосочетания) из приведённого списка.

Протекание \_\_\_\_\_ тока по проводнику может быть продемонстрировано с помощью электрофорной машины в следующем опыте (см. рис.). Один из кондукторов электрофорной машины заземляют, а к другому присоединяют сухую деревянную рейку, равномерно зачернённую графитом, слой которого играет роль \_\_\_\_\_. Расходящиеся одноимённо заряженные бумажные полоски, привешенные к рейке, иллюстрируют равномерное убывание \_\_\_\_\_ вдоль проводника до нуля.



Список слов (словосочетаний)

- 1) переменного
- 2) постоянного
- 3) изолятора
- 4) проводника
- 5) сопротивления
- 6) потенциала