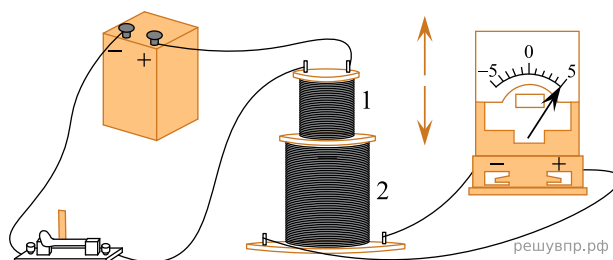


На рисунке представлена установка по исследованию явления электромагнитной индукции. В катушку индуктивности 2 вносят катушку 1, по которой протекает постоянный ток. При этом в обмотке катушки 2 возникает индукционный ток, который фиксируется амперметром (на шкале которого «0» посередине). В установке можно изменять ЭДС источника тока.



Вам необходимо исследовать, зависит ли направление индукционного тока, возникающего в катушке 2, от направления вектора магнитной индукции магнитного поля, пронизывающего катушку 2.

Имеется следующее оборудование:

- две катушки;
- амперметр (на шкале которого «0» посередине);
- источник тока;
- ключ;
- соединительные провода.

В ответе:

1. Опишите экспериментальную установку.
2. Опишите порядок действий при проведении исследования.