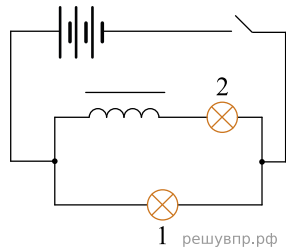


На уроке учитель провёл опыт, схема которого представлена на рисунке. Он параллельно соединил две одинаковые лампы 1 и 2, к одной из них последовательно подключил катушку с большим количеством витков и сердечником. При замыкании цепи лампа 1 загоралась раньше лампы 2. Какой вывод можно сделать на основании этого опыта?



1 решувпр.рф