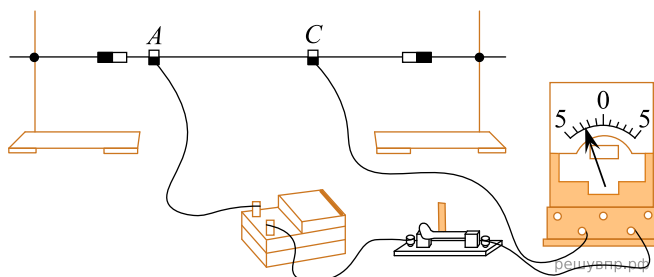


Вам необходимо продемонстрировать, что электрическое сопротивление проводника зависит от площади его поперечного сечения. Имеется следующее оборудование (см. рисунок):



- источник тока;
- амперметр;
- ключ;
- соединительные провода;
- штативы для закрепления проводника и скользящие контакты, при помощи которых можно изменять длину проводника, включённого в электрическую цепь;
- набор из пяти проводников одинаковой длины (100 см), характеристики приведены в таблице.

Номер проводника	Длина проводника, см	Площадь поперечного сечения проводника, мм ²	Материал, из которого изготовлен проводник
1	100	1,5	нихром
2	100	1,2	медь
3	100	0,5	сталь
4	100	0,8	медь
5	100	0,5	медь

В ответе:

1. Зарисуйте схему электрической цепи. Укажите номера используемых проводников (см. таблицу).
2. Опишите порядок действий при проведении исследования.