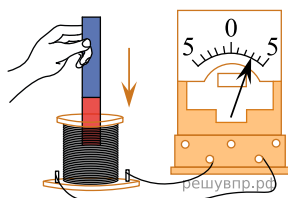


В катушку индуктивности вносят магнит. При этом в её обмотке возникает индукционный ток. Вам необходимо исследовать, зависит ли сила индукционного тока, возникающего в катушке, от скорости изменения магнитного потока, пронизывающего катушку.



Имеется следующее оборудование (см. рис.):

- катушка индуктивности;
- амперметр (на шкале которого «0» посередине);
- магнит;
- соединительные провода.

В ответе:

1. Опишите экспериментальную установку.
2. Опишите порядок действий при проведении исследования.