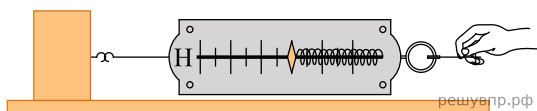


Вам необходимо исследовать, зависит ли сила трения скольжения, действующая между деревянным бруском и горизонтальной поверхностью, от рода поверхности. Имеется следующее оборудование (см. рис.):



- деревянный брусок;
- набор из трёх грузов по 100 г каждый;
- динамометр;
- три направляющих (деревянная, алюминиевая и полиэтиленовая).

В ответе:

1. Опишите экспериментальную установку.
2. Опишите порядок действий при проведении исследования.