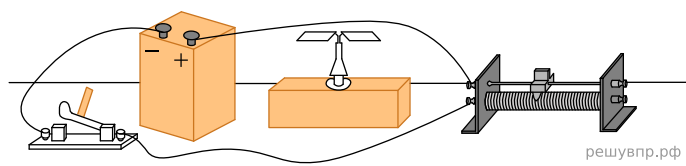


На уроке учитель провёл следующий опыт. К источнику тока через реостат он подключил прямой проводник, расположив его вдоль линий магнитного поля Земли. Возле проводника он поместил магнитную стрелку (см. рисунок). При замыкании электрической цепи магнитная стрелка поворачивалась и устанавливалась перпендикулярно проводнику с током.



С какой целью был проведён данный опыт?